

研究生楼住宿入住注意事项



研究生部

2015-9-1

一、研究生楼的管理



(一) 物理所研究生宿舍楼由研究生部负责全面管理，

日常工作： 学生宿舍安全工作

学生住宿安排

室内设施维修

办理洗衣卡、

学生火车票充磁

二、安全注意事项



1、了解宿舍楼结构

一层东西两侧共有三个安全出口

每个楼层的东西两侧有安全消防栓（了解）

并有灭火器（紧急情况下应急使用）

2、每层设二名志愿者安全员，由我们研会的同学担任

二、安全注意事项

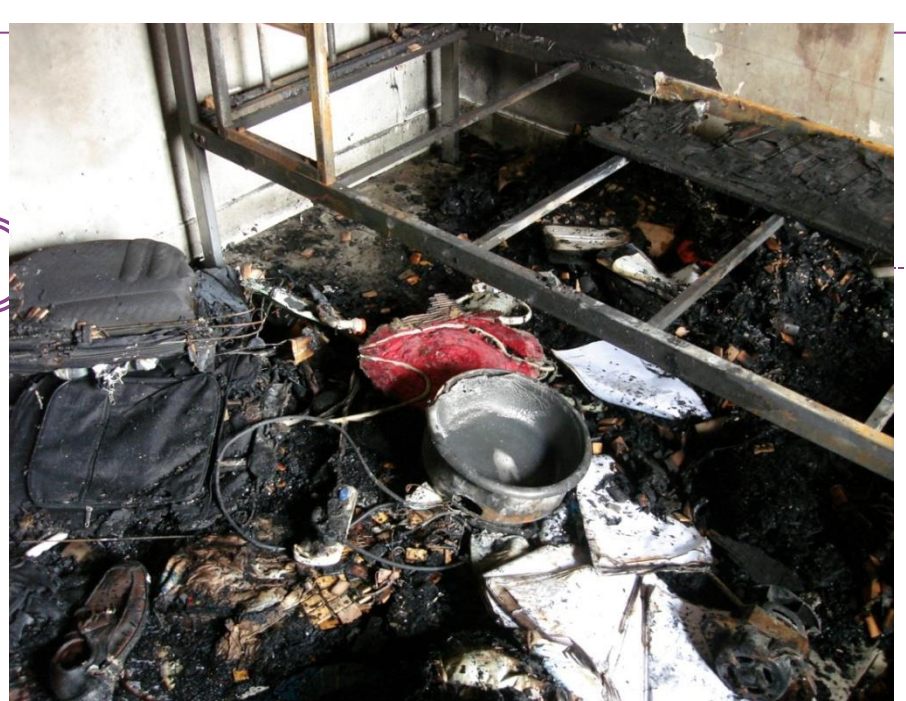


3、研究生宿舍楼管理规定

★宿舍内严禁储藏或使用易燃、易爆、强腐蚀性物品，严禁使用明火、违章电器，严禁私拉电线。

★严禁在厨房以外的地方做饭。

★本楼禁止个人购买和使用家用电器，如冰箱、洗衣机、电视机等。





危险的接线板



千头万绪，
不堪重负。

三、其它注意事项及需知



- 1) 我们在每层楼道西侧墙面上挂有报修单，宿舍内家具门窗等出现问题，请同学们在报修单上登记，基本上当日就能维修。
- 2) 出门忘记带宿舍门钥匙了，可以在保安员处借钥匙
- 3) 11点以后回宿舍的同学，走路、洗漱、关门、说话要轻，不要影响已经休息的同学。

三、其它注意事项及需知



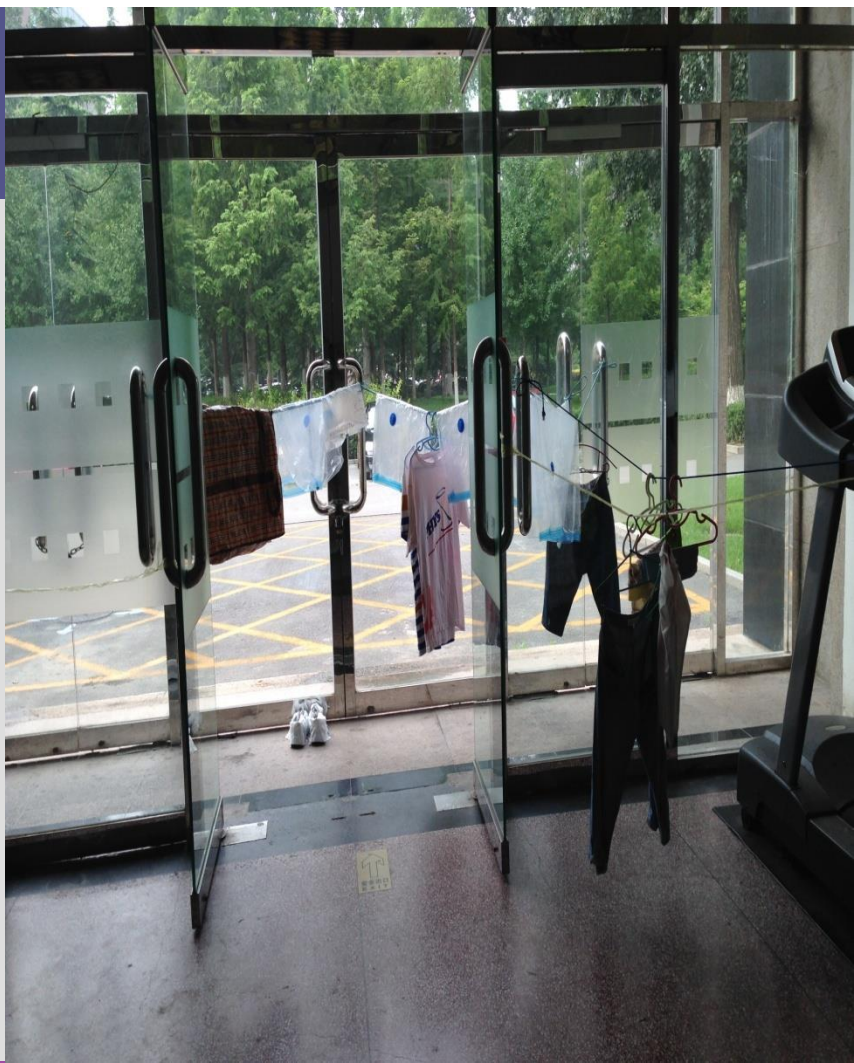
- 4) 如果发生紧急情况，第一时间找保安，保安那里有我们的联系方式。
- 5) 李师傅（G楼102房间）是我们的内部安全员。平时他主要是负责我们宿舍楼是日常维修。
- 6) 每年的夏季，同学们可到G楼224房间借空调遥控器，我们收遥控器押金一百元，我希望同学们过了夏季就及时将遥控器退回。

三、其它注意事项



- ★为做好每年的“迎新”准备工作，参加毕业答辩的学生必须于答辩后的一个月内办理退宿手续并搬出宿舍楼。
- ★所有住宿人员不得将床位私自转借给他人居住，以及私自留宿来访的客人。
- ★保持门口、楼道的畅通，不得随意存放任何物品。
(衣架、自行车、鞋、雨伞、墩布)

三、其它注意事项





四、主人翁的责任感



- 1、养成节能、环保的好习惯，人走关灯、关空调、拔断电源开关等
- 2、珍惜爱护宿舍的公用设施
 - ★维护好本楼室内外卫生环境
 - ★搞好室内卫生，保持床面、桌面、地面的整洁



同样的格局，不同的感觉。



五、养成健康生活的好习惯



- 1、建议同学按照科学的作息时间生活

建议最晚11点睡觉

- 2、研究生部为大家请了心理医生
- 开诊时间：每周一晚18:00至20:00
- 地点：G222房间。



祝同学们生
活愉快!